

DÉTENTE

Des sites classés

Quels sont ces sites* inscrits au patrimoine mondial de l'UNESCO ?



4 a



7 c



b 1



e 5



d 8



f 9

1 La vallée des Baleines en Égypte

2 Les montagnes de calcaire du Mont Perdu (Pyrénées, France)

3 Les lagons de Nouvelle-Calédonie

4 Le centre historique d'Avignon (France)

5 Le lac de Chalain (Jura, France)

6 La ville de Sousse en Tunisie

7 Les palais royaux d'Abomey au Bénin

10 Les vignobles de Saint-Émilion (France)

8 Le Parc national du Gros-Morne au Canada

9 La Grotte Chauvet-Pont-d'Arc (Ardèche, France)



g 3



6 h



10 i



2 j

Au fait !

Les sites inscrits au **patrimoine mondial de l'UNESCO** (Convention de 1972) sont des biens culturels ou naturels qui sont protégés par les États signataires de la Convention pour leur valeur universelle exceptionnelle.



* Ces sites font partie d'une Liste de 1 031 sites à travers le monde.

Quiz sports et loisirs

Testez vos connaissances dans le domaine du temps libre !

1

Quel sport devient olympique en 2016 à Rio ?

- a | le golf
- b | le baseball
- c | le squash

2

Après les jeux Olympiques, quelle compétition sportive est la plus regardée au monde ?

- a | la Coupe du monde de football
- b | le Tour de France
- c | le Superbowl



3

Quel sport est très pratiqué au Québec ?

- a | le hockey sur glace
- b | le football
- c | le rugby



4

Comment s'appelle ce grand champion de tennis suisse ?

- a | Roger Ferrero
- b | Roger Federer
- c | Roger Ferrari

5

Quelle actrice française a joué dans *Da Vinci Code* ?

- a | Marion Cotillard
- b | Audrey Tautou
- c | Juliette Binoche



6

Quel monument a été construit pour l'Exposition universelle de Bruxelles en 1958 ?

- a | Le Palais d'Egmont
- b | Le Parlamentarium
- c | L'Atomium

7

Quel parc de loisirs se trouve en Belgique ?

- a | Walibi
- b | le Parc Astérix
- c | le Futuroscope



8

Quel monument célèbre appelle-t-on la « Maison de Molière » ?

- a | la Bibliothèque nationale de France
- b | l'Opéra Garnier
- c | la Comédie-Française

DÉTENTE

Les logements insolites

Associez chaque logement à sa photo et au lieu où il se trouve.

Exemple : a - A - 2

- a | sur la banquise
- b | au bord de la mer *bH3*
- c | sur l'eau *cB1*
- d | dans une forêt *dF5*
- e | sous terre *eE7*
- f | dans un camping *fD4*
- g | sur la route *gG6*
- h | à la campagne *hC8*

- 1 | une péniche
- 2 | un igloo
- 3 | un phare
- 4 | une tente
- 5 | une cabane
- 6 | une caravane
- 7 | une grotte
- 8 | une roulotte

Au fait !

Pendant leurs vacances, de plus en plus de Français aiment passer quelques nuits dans un logement insolite et proche de la nature. Les cabanes dans les arbres sont les stars de ces séjours dépayés mais d'autres types de logements se développent aussi.

D'après L'Observatoire de l'hébergement insolite en France



A



B



C



D



E



F



G



H

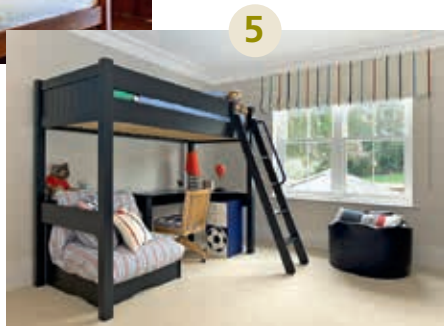
DÉTENTE

Vous avez sommeil ?

A Où dormir ?

Associez chaque photo à un type de couchage.

- a | un futon 3
- b | un hamac 6
- c | un clic-clac 2
- d | un lit à baldaquin 1
- e | un lit mezzanine 5
- f | des lits superposés 4



B Dans quelle position dormez-vous ?

Associez chaque image à une position.



- a | sur le dos, les bras le long du corps 2
- b | sur le dos, les bras levés 4
- c | en position fœtale 3
- d | sur le côté droit 1
- e | sur le côté gauche 5
- f | sur le ventre 6

Au fait !

41 % des personnes dorment en position fœtale. Dormir sur le dos avec les bras le long du corps est considéré comme la meilleure position, pour le dos mais aussi pour le cou. Dormir sur le ventre peut faciliter la digestion. Seulement 7 % des gens choisissent cette position.

→ Et vous, dans quelle position dormez-vous ?

DÉTENTE

Le portrait au 20^e siècle

1 Associez chaque œuvre à son auteur et à son titre.

- a | Suzanne Valadon, *Portraits de famille* (1912)
- b | Fernand Léger, *L'homme au chapeau bleu* (1937)
- c | Niki de Saint Phalle, *Femme au chien* (1986)
- d | Raymond Depardon, *Autoportrait* (1959)
- e | Ossip Zadkine, *Buste de jeune fille* (1914)
- f | Agnès Varda, *La famille Yang* (1957)

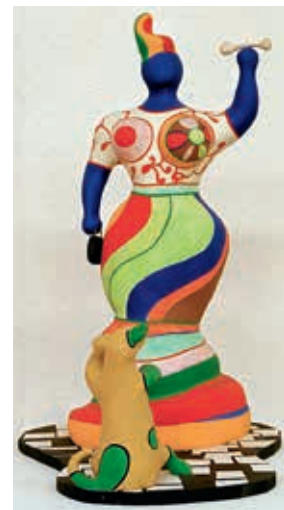
2 Choisissez une œuvre et décrivez-la. Dites ce que vous ressentez quand vous la regardez.



1 e



2 a



c 3



b 4

d 6



5 f

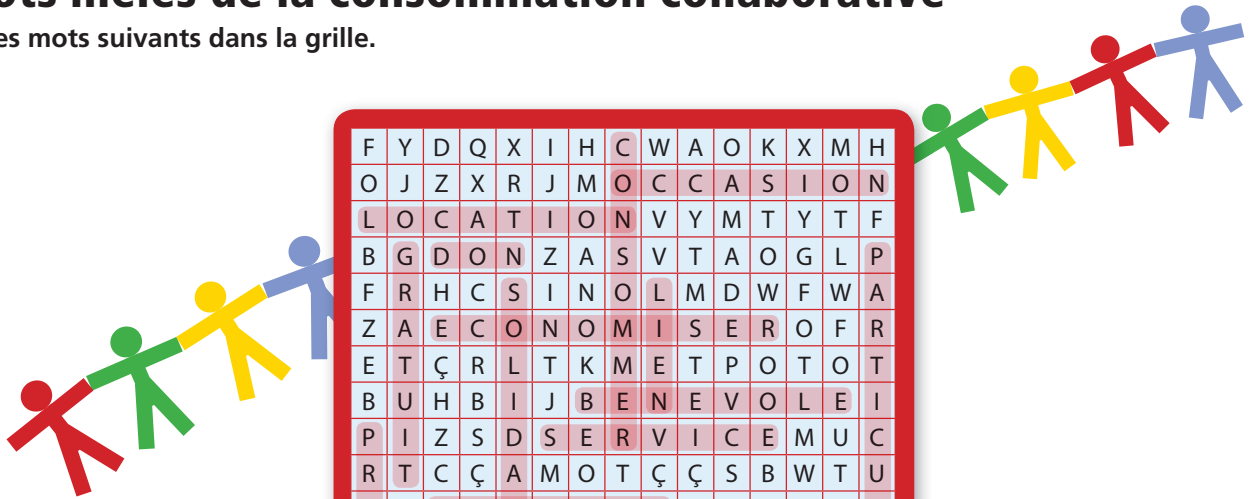


DÉTENTE

A Les mots mêlés de la consommation collaborative

Retrouvez les mots suivants dans la grille.

- bénévole
- consommer
- don
- échange
- économiser
- gratuit
- lien
- location
- louer
- occasion
- partage
- particulier
- produit
- revendre
- service
- solidarité
- troc



F	Y	D	Q	X	I	H	C	W	A	O	K	X	M	H
O	J	Z	X	R	J	M	O	C	C	A	S	I	O	N
L	O	C	A	T	I	O	N	V	Y	M	T	Y	T	F
B	G	D	O	N	Z	A	S	V	T	A	O	G	L	P
F	R	H	C	S	I	N	O	L	M	D	W	F	W	A
Z	A	E	C	O	N	O	M	I	S	E	R	O	F	R
E	T	Ç	R	L	T	K	M	E	T	P	O	T	O	T
B	U	H	B	I	J	B	E	N	E	V	O	L	E	I
P	I	Z	S	D	S	E	R	V	I	C	E	M	U	C
R	T	C	Ç	A	M	O	T	Ç	Ç	S	B	W	T	U
O	N	P	A	R	T	A	G	E	G	T	N	X	E	L
D	X	J	D	I	P	L	R	G	L	O	U	E	R	I
U	H	B	E	T	L	Q	Y	A	G	X	B	Z	Q	E
I	R	C	Ç	E	K	P	E	C	H	A	N	G	E	R
T	R	O	C	F	G	R	E	V	E	N	D	R	E	D

B Voici des objets qu'on peut trouver dans une boîte d'échanges entre voisins.

Observez-les attentivement pendant 30 secondes puis fermez vos livres. Citez le plus d'objets possible.



DÉTENTE

TEST : Êtes-vous bosseur ?

1 Quand vous étiez étudiant :

- a | Vous faisiez des fiches pour mémoriser vos cours.
- b | Vous étudiez vos cours et les livres qui vont avec.
- c | Vous relisez les cours le jour avant l'examen.

2 C'est bientôt l'heure de sortir du boulot. Vous avez rendez-vous avec un ami que vous n'avez pas vu depuis longtemps. Votre boss vous demande de faire quelque chose :

- a | Vous lui demandez si c'est urgent, sinon ça attendra demain.
- b | Vous le faites sans rechigner¹. Tant pis, vous serez en retard à votre rendez-vous.
- c | Vous le mettez de côté et le faites le lendemain. Rien ne va bouger cette nuit de toute façon.

3 Votre arrivée au bureau se fait :

- a | 5 minutes avant l'heure, le temps de mettre votre repas dans le frigo et de préparer votre thé.
- b | Une demi-heure avant, pour commencer la journée tranquillement.
- c | Juste à l'heure ou un peu en retard, vous n'êtes pas à 5 minutes près. On n'est pas des esclaves.

4 Un ami vous demande de relire un de ses projets :

- a | Vous le notez sur votre liste de choses à faire et tentez de boucler² la lecture dans la journée.
- b | Vous mettez tout en suspens et vous vous consacrez à la correction sur-le-champ³.
- c | Oh zut ! Vous avez complètement oublié !

5 Vous êtes sans emploi depuis plusieurs mois, vous trouvez enfin quelque chose mais rapidement vous vous rendez compte que cela n'est pas pour vous :

- a | Vous continuez de travailler et recherchez autre chose en parallèle.
- b | Vous ne faites pas de chichis⁴, c'est difficile en ce moment.
- c | Vous démissionnez.

6 Depuis que vous occupez votre poste :

- a | Vos responsabilités ont augmenté mais vous avez su mettre des limites pour protéger votre vie privée.
- b | Vous avez perdu / pris du poids et ne voyez plus personne. Vous êtes super fatigué(e) !
- c | Vous faites le strict minimum, pourquoi vous stresser pour rien ?



Au fait !

« bosser » signifie « travailler » (familier). Un bosseur est une personne qui travaille beaucoup.

Source : mag.modelixir.com

1 Protester. 2 Terminer. 3 Immédiatement. 4 Histoires.

Résultats :
 • Vous avez un maximum de A : vous êtes un gros bosseur.
 • Vous avez un maximum de B : vous êtes accro à votre travail.
 • Vous avez un maximum de C : vous êtes paresseux.

DÉTENTE Des sites classés

[travail individuel, mise en commun avec un(e) autre apprenant(e), correction en groupe classe]

Demander à un apprenant volontaire de lire la consigne. Puis inviter les apprenants à lire l'encadré *Au fait !*.

Au fait !

Demander aux apprenants de lire le contenu de cet encadré seuls. À la fin de la lecture, expliquer ou faire expliquer les mots inconnus.

Quand les apprenants ont fini de lire l'encadré *Au fait !*, les inviter à faire l'activité d'association et leur laisser quelques minutes pour cela. Leur demander de faire d'abord l'activité en se basant sur leurs propres connaissances. Passer dans les rangs et apporter de l'aide si nécessaire. Ensuite, les inviter à consulter des photos des sites mentionnés sur Internet via leur téléphone portable ou en salle informatique afin de vérifier leurs réponses. Puis les inviter à comparer leurs réponses avec leur voisin(e) avant de procéder à la correction en groupe classe.

Corrigé :

a 4 – b 1 – c 7 – d 8 – e 5 – f 9 – g 3 – h 6 – i 10 – j 2

Pour info :

- La vallée des baleines se trouve dans le désert, dans l'ouest de l'Égypte. Ce site contient des restes de fossiles d'une espèce de baleine aujourd'hui disparue.
- Les montagnes de calcaire du Mont Perdu sont dans les Pyrénées françaises et espagnoles. Ce site comprend deux des canyons les plus grands et les plus profonds d'Europe.
- Les lagons de Nouvelle-Calédonie sont délimités par le plus long ensemble corallien continu du monde. Cet ensemble abrite des coraux et une faune marine exceptionnels. Le lagon s'étend sur 23 400 km², c'est le plus grand du monde.
- Le centre historique de la ville d'Avignon comporte le palais des papes qui est la plus grande des constructions gothiques du Moyen Âge.
- Le lac de Chalain est un lac naturel, le plus grand du département du Jura. Il est entouré de falaises calcaires de 60 à 80 mètres de hauteur.
- Sousse est une ville portuaire située dans l'est de la Tunisie et ouverte sur le golfe d'Hammamet, en mer Méditerranée. Elle est aussi appelée « la perle du Sahel ».
- Les palais royaux d'Abomey constituent un musée historique qui permet de comprendre le passé des rois du Dahomey, ancien royaume dont Abomey était la capitale.
- Le Parc national du Gros-Morne au Canada est situé sur l'île de Terre-Neuve. Il est réputé pour la richesse de sa géologie.
- La grotte Chauvet-Pont-d'Arc est une grotte paléolithique ornée de peintures et de gravures vieilles d'environ 36 000 ans.
- Les vignobles de Saint-Émilion sont des témoins de l'histoire. La viticulture y a en effet été introduite par les Romains puis s'est intensifiée au cours du Moyen Âge. Ils sont situés dans la région de Bordeaux, dans le sud-ouest de la France.

QUIZ Sports et loisirs

[en binômes, correction en groupe classe]

Lire la consigne avec les apprenants et leur laisser du temps pour répondre au quiz.

Corrigé :

- 1 a le golf
- 2 a la Coupe du monde football
- 3 a le hockey sur glace
- 4 b Roger Federer
- 5 b Audrey Tautou
- 6 c l'Atomium
- 7 a Walibi
- 8 c la Comédie-Française

IDÉE POUR LA CLASSE

Créer un quiz « sports et loisirs ».

En groupes de 3 ou 4, les apprenants écrivent sur une feuille les questions et les solutions possibles sur le modèle du quiz. Ensuite, chaque groupe donne sa feuille à un autre groupe qui répondra aux questions. Faire tourner les différents quiz de manière à ce que tous les groupes fassent tous les tests. Chaque groupe récupère les réponses des autres à leur quiz et corrige (1 point par bonne réponse). Le groupe qui a le plus de points a gagné.

DÉTENTE Les logements insolites

[en binômes, correction en groupe classe]

Lire la consigne avec les apprenants et leur laisser du temps pour faire l'activité en binômes.

Corrigé :

- b-H-3 au bord de la mer : un phare
- c-B-1 sur l'eau : une péniche
- d-F-5 dans une forêt : une cabane
- e-E-7 sous terre : une grotte
- f-D-4 dans un camping : une tente
- g-G-6 sur la route : une caravane
- h-C-8 à la campagne : une roulotte.

Au fait !

Lire l'encadré à voix haute avec les apprenants.

Pour info :

Les types d'hébergement touristique

Pour passer ses vacances, il n'y a pas que l'hôtel. D'autres possibilités d'hébergement sont possibles :

- **Le village vacances** : intéressant quand on part en famille car des activités sont proposées, les repas sont pris en charge etc.
- **L'appartement** : l'avantage est qu'on peut cuisiner sur place.
- **Le gîte** : une solution d'hébergement souvent plus économique. Il faut parfois partager un dortoir avec les autres vacanciers.
- **Le chalet** : un hébergement typique à la montagne.
- **Les chambres d'hôtes** : il s'agit d'un hébergement chez l'habitant. Le petit déjeuner est inclus dans le prix de la chambre et parfois on peut manger si les propriétaires font une table d'hôtes. C'est agréable car on rencontre des gens de la région.
- **Le camping** : économique et parfait pour ceux qui aiment dormir sous une tente. Quelques campings proposent des mobil-homes qui sont plus confortables.
- **Le refuge** : hébergement réservé aux montagnards, alpinistes ou randonneurs qui font étape.

DÉTENTE Vous avez sommeil ?

[en binômes, correction en groupe classe]

Lire la consigne des activités A et B et demander aux apprenants de les faire en binômes. Corriger.

Corrigé :

A a 3 – b 6 – c 2 – d 1 – e 5 – f 4

B a 2 – b 4 – c 3 – d 1 – e 5 – f 6

Au fait !

Lire l'encadré avec les apprenants et leur demander de répondre à la question.

Pour info :

Le sommeil est indispensable aux fonctions d'apprentissage, de mémorisation et d'adaptation. Il joue un rôle essentiel pour se sentir bien dans la journée. Cependant, même si la recherche sur le sommeil avance, on ne connaît pas encore avec précision les fonctions du sommeil.

La bonne durée d'une nuit de sommeil est individuelle. Un adulte dort en moyenne huit heures par nuit mais certaines personnes estiment qu'elles n'ont besoin que de six heures de sommeil alors que d'autres disent avoir besoin de neuf heures ou plus. Il y a des « petits dormeurs » et des « gros dormeurs ».

IDÉE POUR LA CLASSE

Parler du sommeil avec les apprenants. Pour cela, leur poser les questions suivantes :

- Combien de temps dormez-vous par nuit en moyenne ? Dormez-vous plus longtemps pendant les vacances ?
- Avez-vous des difficultés à vous endormir le soir ? à vous réveiller le matin ? Vous êtes plutôt lève-tôt ou couche-tard ?
- Quelle est la dernière chose que vous faites avant de vous endormir ? Quelle est la première chose que vous faites quand vous vous réveillez ?
- Rêvez-vous souvent ? Pouvez-vous raconter un rêve récent ?

DÉTENTE Le portrait au 20^e siècle

[en binômes ou en sous-groupes]

Lire la question 1 et demander aux apprenants d'y répondre en binômes ou en groupes de trois ou quatre. Procéder à la mise en commun et à la correction.

Puis, lire la question 2 et demander aux apprenants d'y répondre en groupes.

Corrigé :

1 a 2 – b 4 – c 3 – d 6 – e 1 – f 5

2 Réponses libres.

DÉTENTE

A Les mots mêlés de la consommation collaborative

[en binômes]

Lire la liste des mots à voix haute avec les apprenants et leur demander de retrouver les mots dans la grille de lettres en binômes. Les mots peuvent se lire de gauche à droite et de haut en bas.

Corrigé :

A

F	Y	D	Q	X	I	H	C	X	A	O	K	X	M	H
O	J	Z	X	R	J	M	O	C	C	A	S	I	O	N
L	O	C	A	T	I	O	N	V	Y	M	T	Y	T	F
B	G	D	O	N	Z	A	S	V	T	A	O	G	L	P
F	R	H	C	S	I	N	O	L	M	D	W	F	W	A
Z	A	E	C	O	N	O	M	I	S	E	R	O	F	R
E	T	Ç	R	L	T	K	M	E	T	P	O	T	O	T
B	U	H	B	I	J	B	E	N	E	V	O	L	E	I
P	I	Z	S	D	S	E	R	V	I	C	E	M	U	C
R	T	C	Ç	A	M	O	T	Ç	Ç	S	B	W	T	U
O	N	P	A	R	T	A	G	E	G	T	N	X	E	L
D	X	J	D	I	P	L	R	G	L	O	U	E	R	I
U	H	B	E	T	L	Q	Y	A	G	X	B	Z	Q	E
I	R	C	Ç	E	K	P	E	C	H	A	N	G	E	R
T	R	O	C	F	G	R	E	V	E	N	D	R	E	D

B Voici des objets qu'on peut...

[en binômes]

Lire la consigne et demander aux apprenants de faire l'activité en binômes. Il est possible de refaire l'activité en projetant des images d'objets comme dans le livre, ou en proposant aux apprenants de prendre 10 objets et de les mettre sur une table (avec des objets qu'ils ont dans leur sac par exemple).

Corrigé :

B : Réponse libre.

DÉTENTE

Test : Êtes-vous bosseur ?

– [travail individuel, mise en commun en groupe classe]

Au fait !

Lire l'encadré à voix haute avec les apprenants.

Demander aux apprenants de faire le test, puis de comparer leurs résultats en groupe classe. Leur demander s'ils sont d'accord avec le résultat.